




Wir – die HOCHBAHN

In unseren Bussen und Bahnen bringen wir jeden Tag über eine Million Menschen an ihr Ziel. Und wir bewegen noch mehr: für Hamburg, für die Zukunft und für alle, die bei uns arbeiten.

PROJEKTINGENIEUR E-TECHNIK SCHIENENFAHRZEUGE (W/M/D)

Du – deine Rolle bei uns

Wenn du mit Lust und Begeisterung die Projekte voranbringen möchtest, dann bist du hier richtig!

-  Festanstellung
-  Vollzeit
-  Hauptwerkstatt Barmbek, Hellbrookstraße 2-6, 22305 Hamburg

[Online bewerben](#)

Deine Aufgaben – das machst du bei uns

- Du bearbeitest Projekte und Teilprojekte aus der Schienenfahrzeugelektrotechnik mit den entsprechenden Elektrosystemen.
- Außerdem bist du für das Obsoleszenzmanagement für die E-Komponenten der Fahrzeuge zuständig.
- Darüber hinaus pflegst du die Dokumentation für elektronische und elektrotechnische Systeme.

Dein Profil – das bringst du mit

- Du hast ein Studium der Elektrotechnik bzw. Mechatronik abgeschlossen oder eine vergleichbare Qualifikation in Verbindung mit erster Berufserfahrung in der Schienenfahrzeugtechnik erworben.
- Du bringst umfassendes Fachwissen in der Elektrotechnik mit.
- Du hast erste Kenntnisse im Umgang mit SAP, CAD und Office 365.
- Du bist ein Teamplayer und kannst selbstständig arbeiten.

Deine Benefits – das bieten wir dir



Mobiles Arbeiten



39-Stunden-Woche



30 Tage Urlaub



Zentrale Standorte



Freifahrt



Weiterbildung

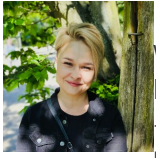


JobRad

[Alle Benefits →](#)

Hast du Lust, zusammen mit uns richtig was für Hamburg zu tun?

Dann mach die HOCHBAHN-Familie noch bunter und bewirb dich – ganz einfach [online](#).



Du hast noch ein paar Fragezeichen im Kopf?

Weitere Infos gibt dir gern:

Martyna Halas

+49 151 74587094

martyna.halas@hochbahn.de



HOCHBAHN

